

次の、おいしさへ。

AWS Cloud Roadshow 2015

# 芽室町農業協同組合（JAめむろ）

## 情報技術を利用した新たな取り組み

私たちは、天空（クラウド）から地上のすべてを把握することが可能となりました。



Japan Agricultural Cooperative Memuro

An aerial photograph showing a vast rural landscape. The foreground and middle ground are dominated by a patchwork of agricultural fields in various shades of green and brown, separated by roads and small clusters of buildings. In the distance, a range of blue mountains stretches across the horizon under a clear, bright blue sky. The perspective is from an elevated position, likely from a hot air balloon, as parts of the balloon's basket and ropes are visible at the top of the frame.

それでは、皆さんと

## 芽室町の概要

耕地面積 : ≒2万ha ・ 農家戸数 : 626戸

平均耕作面積:31.5ha(東京ドーム 6.7個分)

主要作物 : 小麦、てん菜、馬鈴しょ、豆類

生産額 : 253億円 (畑作174億、畜産79億)

JAめむろ

出資金 : 41億9千万円 ・ 資産 : 757億円

職員数 : 160名



馬鈴しょ



スイートコーン



めむろごぼう



だいこん



十勝めむろうし



豆類



次の、おいしさへ。

私たちは、「エンドユーザー」です。

私たちは、「農協職員」です。

今の所属は、「管理経理課」で農協の総務・経理・採用・教育・電算などを職務としています。

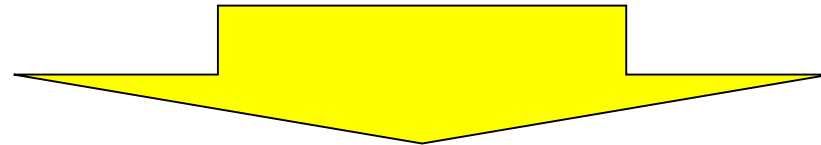
私たちは、理念も持っています。誰のため・何のために仕事をするのか。

私たちは、クラウドを利用しています。

# 農業における総合的な課題 1

● **危機感！**  
低い食料自給率・労働力不足

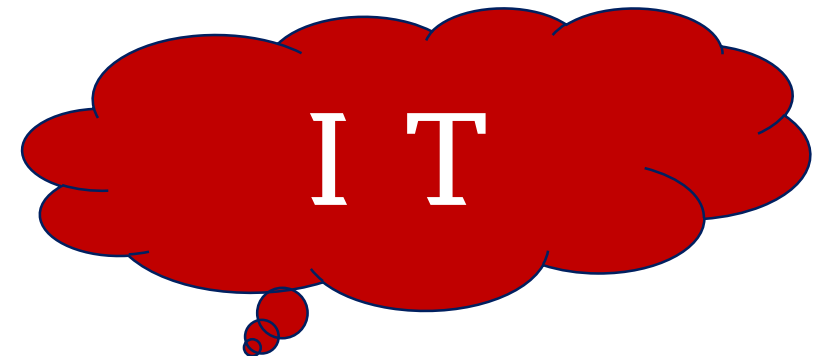
● **守る！**  
食の安心、安全



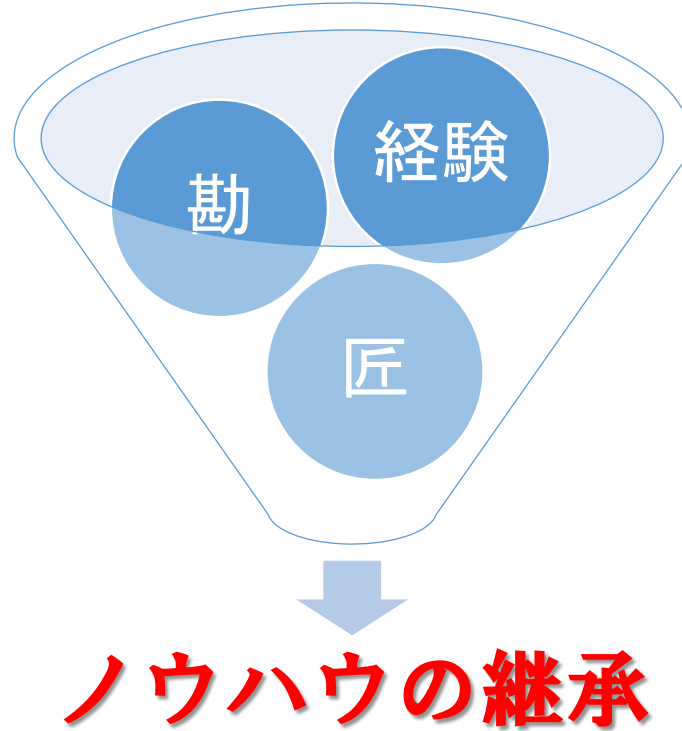
● **技術力強化！** **収量の増加と高品質化の取り組み**



農業技術 + ?



## 農業における総合的な課題 2

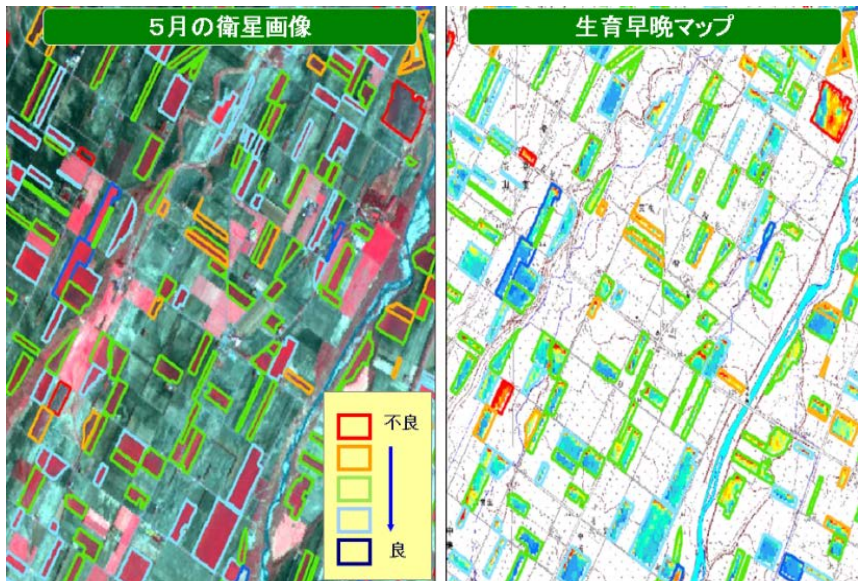


未熟練 知る + ?

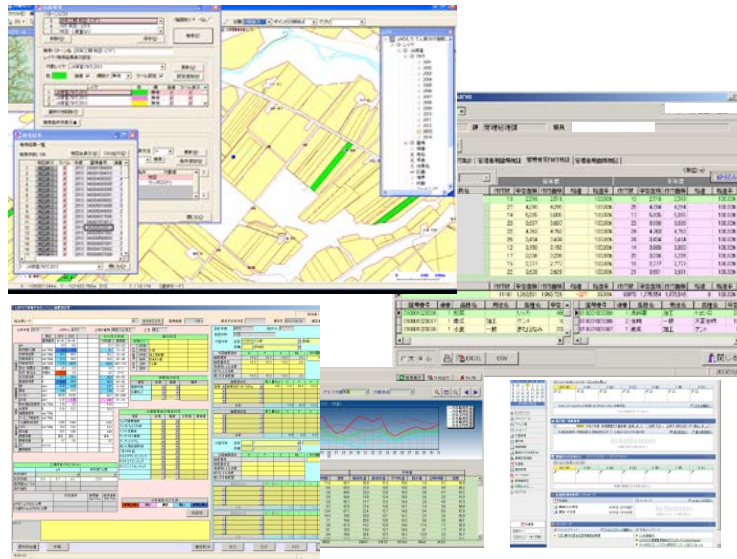
ITで  
サポート

## ◆ 平成15年に稼動した情報システム

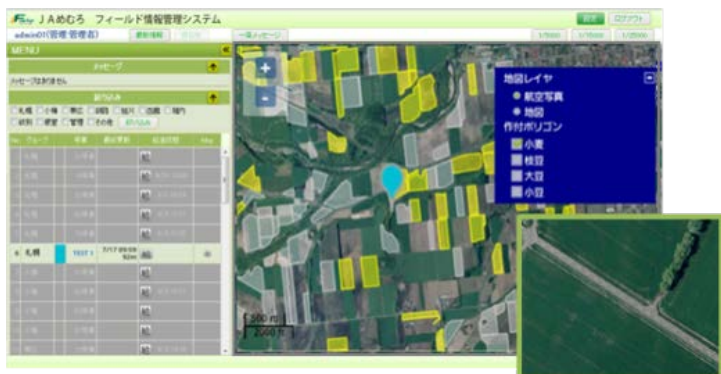
リモートセンシング・解析システム



地図情報・作付管理・気象情報・栽培履歴など



## ◆ 平成25年に稼動したICT情報システム



【農産物収穫適期支援システム】 Good Timing

MCPC award 2014 モバイルパブリック賞 受賞

## ◆ 平成27年に稼動した情報システム

AWS様クラウドを利用したスマートフォン向け入出庫・在庫管理システム

## ◆ 平成27年から構想する情報システムとサービス

クラウドを利用した農畜産営農支援プラットフォーム構想

クラウドを利用した「IDC/Sシステムのリプレイス」

異業種との連携（システム・サービス）構想

後継者（農家・若手職員・若手エンジニア）夢を持てる構想



出会い

アマゾン ウェブ サービス (AWS) 様

# JAめむろが東京ビックサイトで開催された ITpro EXPO 2013にユーザ企業として出展



【農産物収穫適期支援システム】 Good Timing  
企画・提案・セールスを単独で展開

JAめむろのブースの前に  
巨大なブースを構えた  
アマゾン様が立ちはだ  
かっていました！

# 論議

## アマゾン ウェブ サービス (AWS) 様

JAめむろの考え方  
そのもの

### ジェフ・ベゾス氏の名言

顧客に対する執着も重要です。それは、競争相手ではなく、顧客を中心に戦略を考えるとということです。競争相手の戦略を真似るのはアマゾン流ではありません。むしろ顧客にとって何が一番良いのかを考えて行動します。

発想力・戦略・実行  
力でお互いの思いが  
通じる

### アマゾン様の戦略（例）

2013年に米アマゾンが発表したドローンによる商品配送サービス

# 初試み

## 初めてのAWSクラウド

(スマートフォンを利用した入出庫在庫管理システム)

### クラウド導入の承認

日本語で説明

資産から利用料へ

費用対効果

### 契約・構築

稼動までの早さ

日本円での支払い

### 稼動

手間いらず

安心 ・ 余裕

Good Timing

# 情報戦略

『営農支援プラットフォーム』

NEXT STEP

# コンセプト

## JAめむろ システム構築の理念(人間性・企業理念)

仕事を依頼する相手の条件

技術や知恵を継承しながらも  
現状に甘んじることなく

本当に価値のある情報を  
徹底的に低コストで  
提供する

生産者と  
消費者の  
ために！

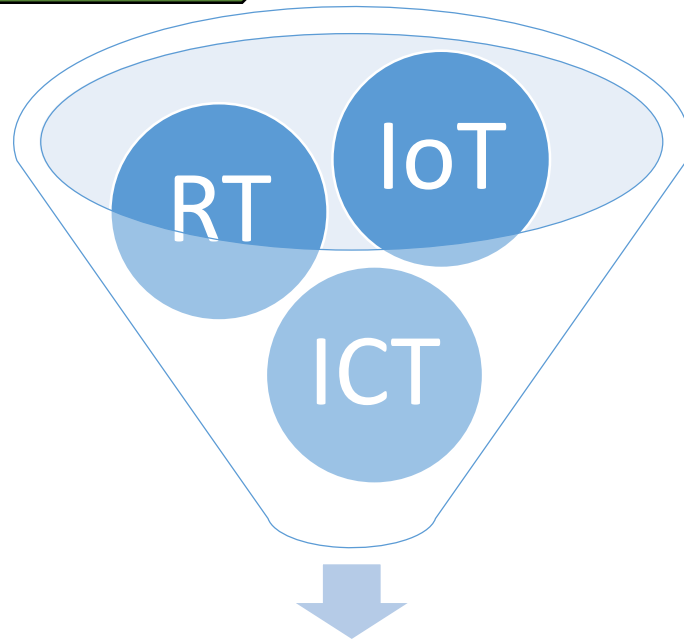
常に夢を  
持ち続ける

音楽は「音符」があるから  
世界共通・システムは「IT」が  
あるから世界共通

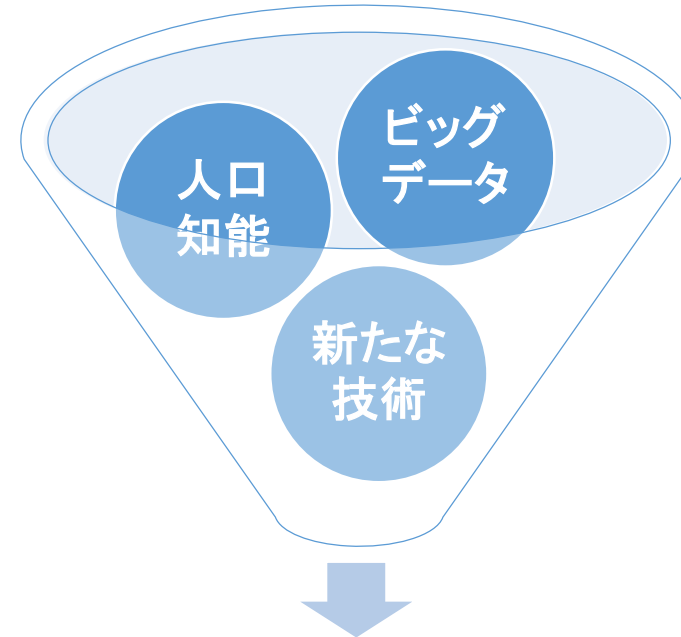
**NEW!**  
人を育てる

# コンセプト

## JAめむろ システム構築の理念 (テクノロジー理念)



Good Timing



chance

分析・予測から指示 (自動化) へ

人間の知恵 + ITから生まれる知恵の活用

無限

# 開発・運用 体制

## JAめむろ システム開発運用パートナー制度

・ JAめむろ職員  
・ 農家協力者

ブリッジ エンジニア

通信キャリア（協力）  
【スマホ・タブレット技術】

協力  
研究所・試験場・大学

システム開発ベンチャーパートナー（東京）  
【技術力・発想力・研究実績】

システム開発ベンチャーパートナー（北海道）  
【地元企業の利用】

クラウド技術パートナー（クラスメソッド様）  
【技術力・総合力】

アプリ部品開発  
オフショア開発（ベトナム ハノイ） 調査済み  
ニアショア開発（国内） 折衝中

# 概要

## 農畜産営農支援プラットフォーム

### 地上データ (人)

- ・現状の状況
- ・見回り報告
- ・極意継承

### 地上センサー (自動)

- ・各種センサー
- ・気象ロボット
- ・トラクターなど

### 認識データ

- ・個体認識、識別
- ・生体認識
- ・室内位置情報

### 上空データ

- ・人工衛星
- ・ドローン
- ・その他

### その他データ

- ・パブリックデータ
- ・異業種関係データ
- ・JA情報データ



### クラウド

### 通信インターフェース

整合性プロセス

データ管理プロセス

送信・受信指示プロセス

学習プロセス

遊び心プロセス

リモートプロセス

G空間プロセス

意図解釈プロセス

画像認識プロセス

分析・解析プロセス

予測プロセス

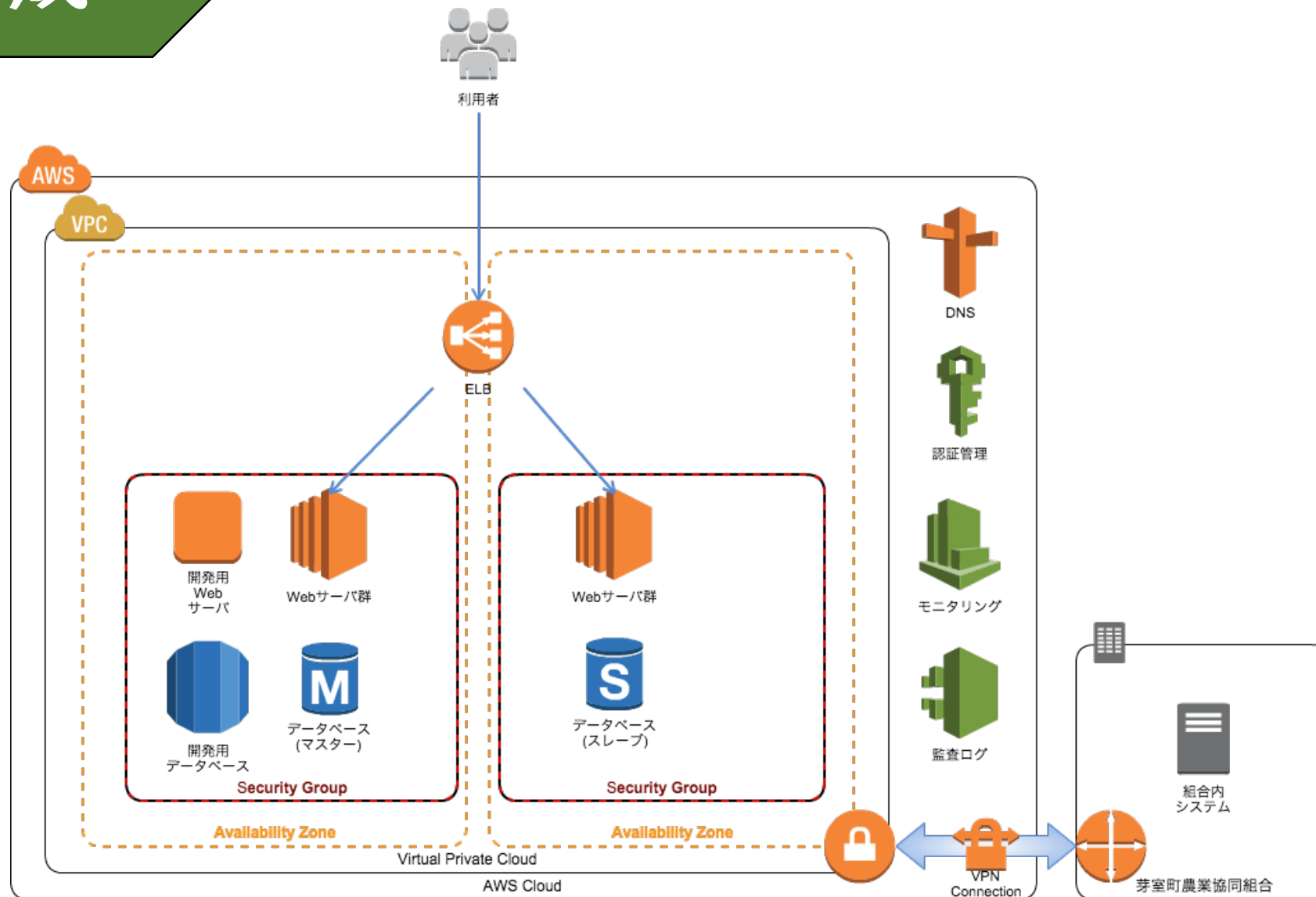
指示プロセス

### 制御プロセス



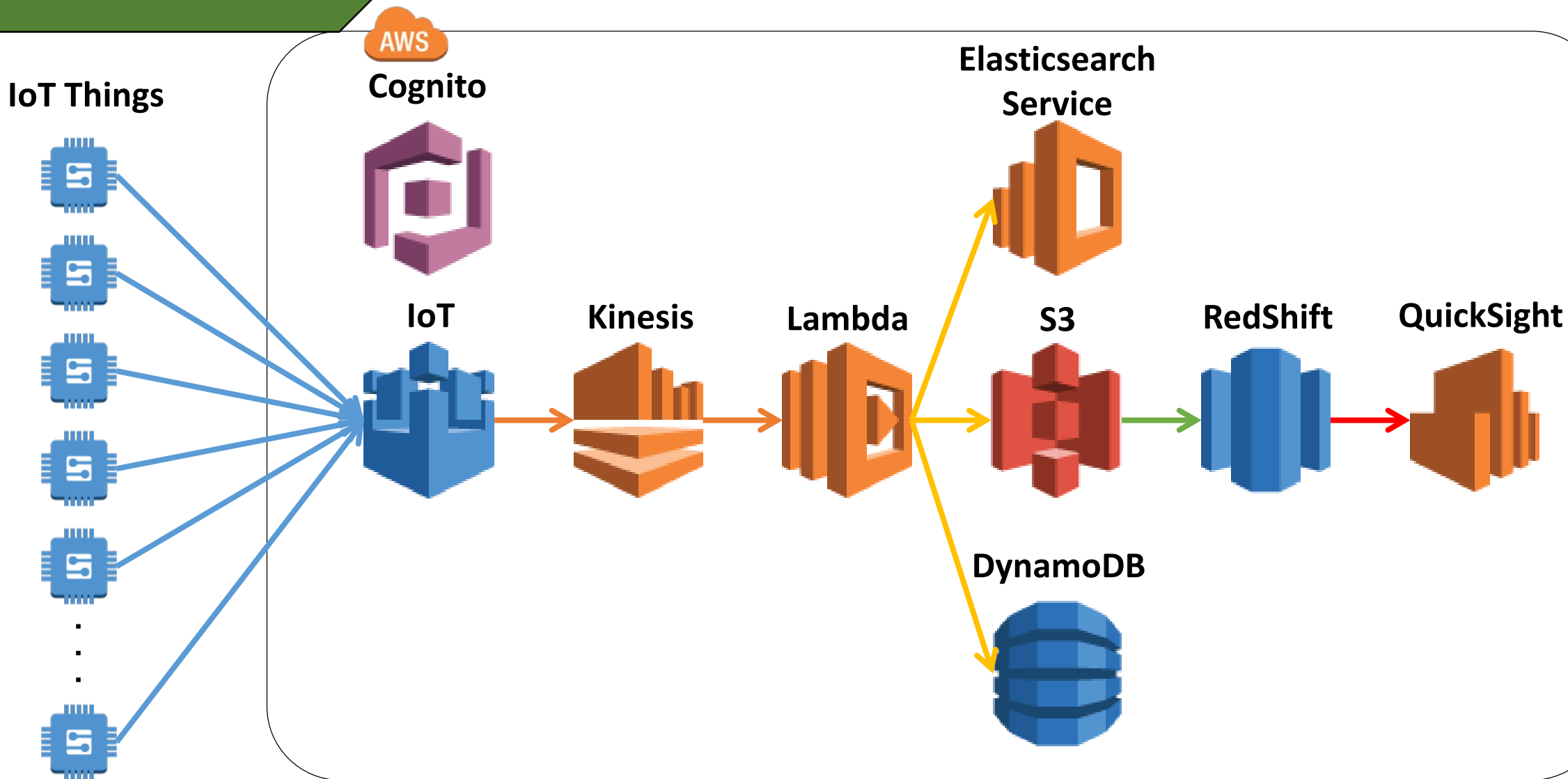
# 構成

## 既存環境構成



# 構成例

## IoTプラットフォーム例



変える

クラウドを使うから、クラウド技術を応用したいへ

電算室があるから  
仕事が減らない

ハードからソフトの  
時代

クラウド  
技術の応用

技術・サービスの  
活用

形成している技術を応用



次の、おいしさへ。

# いよいよ攻めの農業ができる

Good Timing                      chance

ものづくり技術と情報技術 双方の視点を持ち、  
更なる「おいしい笑顔」が生まれるお手伝いを  
していきたい。

それが「JAめむろ」のありたい姿です。

ありがとうございました。